

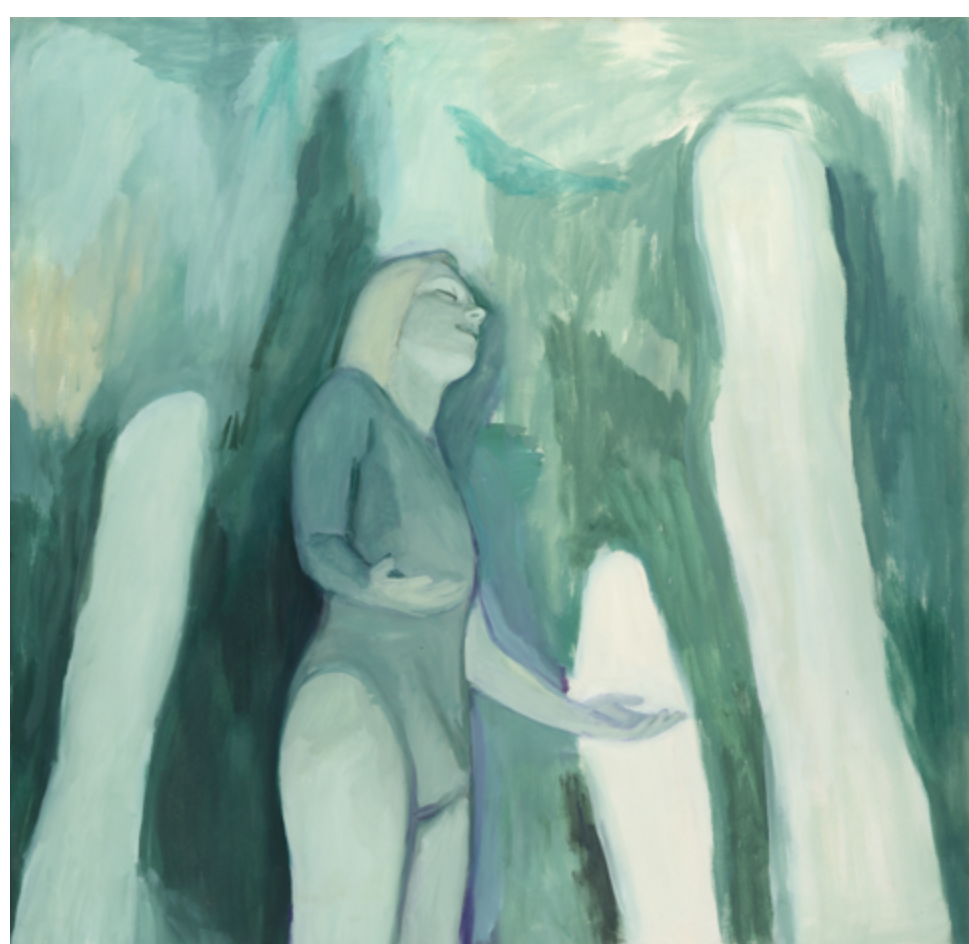
Once Upon a Time

KW

6. července – 24. září 2023
vernisaž ve středu 5. července
v 17.00



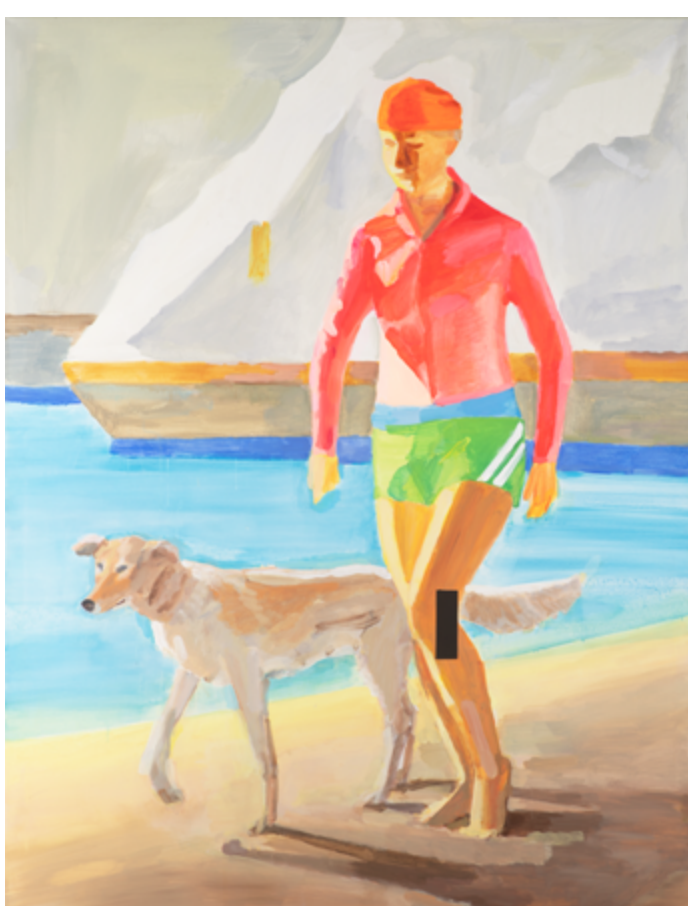
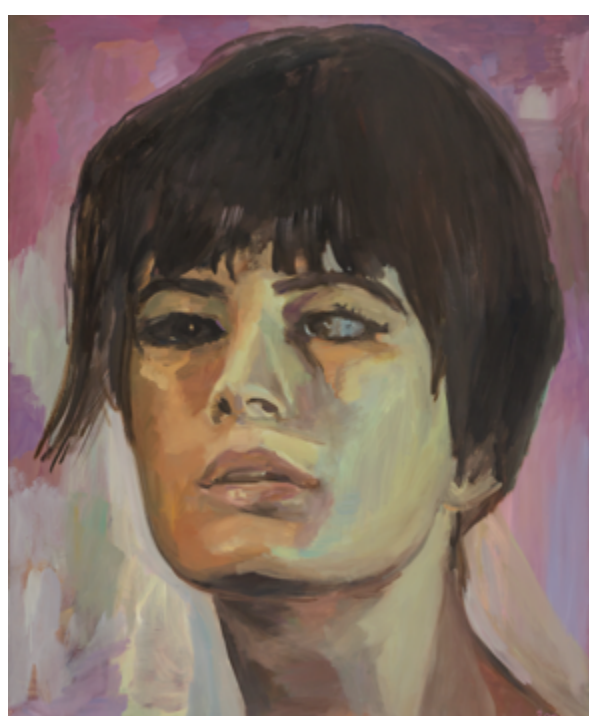
1



2



3 4



5 6

Once Upon a Time

7



8 9

- 1 Budoucnost skrývá tvář / The Future Hides a Face, 2014, akryl na plátně / acrylic on canvas, 100 × 69 cm
- 2 Jeskyně snů / Cave of Dreams, 1993, olej na plátně / oil on canvas, 140 × 145,5 cm, Sběrka Roberta Runtáka / Collection of Robert Runták
- 3 Mrtvá toreadorka / Dead Bullfighter, 1994, olej na plátně, / oil on canvas, 140 × 115,5 cm
- 4 2000, 1994, olej na plátně, / oil on canvas, 145 × 115 cm, soukromá sbírka / private collection
- 5 Školačka (Sára) / Schoolgirl (Sara), 2003, akryl na plátně / acrylic on canvas, 150 × 100 cm, GAVU Cheb
- 6 Paradise (Bílá) / Paradise (White), 2006, akryl na plátně / acrylic on canvas, 170 × 120 cm, Galerie hlavního města Prahy
- 7 The Spell of a Drug, 2007, akryl na plátně / acrylic on canvas 180 × 300 cm, Galerie hlavního města Prahy
- 8 Autoportrét (s kanylou) / Self-portrait (with cannula), 2011, akryl na plátně / acrylic on canvas, 50 × 40 cm
- 9 Vzpomínka (P.) / Memory (P.), 2013, akryl a sprej na plátně / acrylic and spray on canvas, 180 × 120 cm, Sběrka Roberta Runtáka / Collection of Robert Runták

Malíř, autor instalací a hudebník, který veřejně vystupuje výhradně pod pseudonymy KW, Q: či Ewski, patří k neoriginálnějším výtvarným umělcům posledních třiceti let. Narodil se roku 1959 a na uměleckou scénu vstoupil zkraje 90. let. K originalitě jeho přístupu od samého počátku náleželo, jakým způsobem do současného umění přenášel dědictví klasického figurativního malířství. Na ironický odstup postmoderny 90. let odpověděl vážností a metaforickým symbolismem. Skrze jeho obrazy tak vstupujeme do prostoru, jenž vzniká mezi imaginativními vizemi, mnohdy s narativně-literárním pozadím, a podobenstvími. V jeho první tvůrčí dekádě ho zajímala témata jako smrt a strach a jeho práci z 90. let tak lze vnímat jako reakci na odkaz romantismu. Později prozkoumával, nakolik obraz může nést morální poselství, aniž by upadl do pasti didaktičnosti. V minulém desetiletí při tom došel až na samotnou hranu tohoto experimentu, kdy své obrazy záměrně nechal vyznít jako komentáře k neutěšenému stavu české společnosti. KW ale zároveň vždy zdůrazňoval úlohu malířské formy, jíž – řečeno jeho slovy – musí být alespoň o procento více než obsahu. Třebaže na umělecké scéně je vysoce respektovaným solitérem a řada jeho prací je považována za ikonické, nebyla jeho tvorba doposud zmapována v širším měřítku. Výstava „Once Upon a Time“ je autorovou první průřezovou výstavou a vychází k ní jeho první přehledová monografie.

The painter, installation artist, and musician, who publicly performs under the pseudonyms KW, Q:, or Ewski, is one of the most original local visual artists of the last thirty years. Born in 1959, he entered the art scene in the early 1990s. From the beginning, his unique approach included a specific way of bringing the heritage of classical figurative painting into contemporary art. He responded to the ironic distance of the 1990s postmodernism with seriousness and metaphorical symbolism. In his first creative decade, he pursued the subjects such as death and fear, and we can thus see his works from the 1990s as a response to the legacy of Romanticism. Later, he explored the extent to which a painting could carry a moral message without falling into the trap of didacticism. In the last decade, he reached the very edge of this experiment: he deliberately let his paintings sound like comments on the dismal condition of Czech society. In all this, however, KW has always emphasized the role of the painterly form. The exhibition “Once Upon a Time” presents the first cross-section of his hitherto oeuvre and is accompanied by the first survey monograph devoted to his art.

KW

KW
Once Upon a Time
GAVU Cheb
6. 7.–24. 9. 2023
Kurátor / Curated by Jiří Ptáček

20. září, 17.00 komentovaná prohlídka
s autorem a kurátorem výstavy

Otevírací doba / Opening hours:
út – ne / tu – su, 10.00–17.00

Galerie výtvarného umění v Chebu, příspěvková organizace
Karlovarského kraje, náměstí Krále Jiřího z Poděbrad 16, 350 02 Cheb
www.gavu.cz

GAVUCHEB



Výstavní program GAVU Cheb je podpořen z grantového programu MK ČR.
V roce 2023 vydala Galerie výtvarného umění v Chebu.